

美国寄宿中学



康维尔 伊根 天主教高中



CONWELL-EGAN
CATHOLIC HIGH SCHOOL



AnB Education

关于 康维尔伊根天主高中

成立于	年级	学生人数
1957	9-12	675



性别	宗教信仰	是否需要统一制服
男女同校	天主教信仰	需要统一



距离普林斯顿大学
仅需30分钟

距离宾夕法尼亚大学
仅需40分钟



距离华盛顿特区
170英里

距离新泽西州
25英里

距离纽约
70英里

学生自主领导 中心



该校所设置的学生领导中心 (CSL) 配备了一个全面翻新的计算机实验室和学生休息区，此区域可以为学生提供一个充满活力的场所，用于小组会议、组织和提高自我领导力发展。学生领导中心为就读于康维尔伊根天主教高中的学生提供独一无二的的支持、挑战和奖励机制。

通过学生自主领导中心，康维尔伊根天主教高中的学生比以往有更多开拓自己道路并积极影响社区发展的机会。学生领导中心利用专门建立的校友网络可以帮助学生做出面对将来会出现的升学和就业选择，并发掘他们的领导潜能。

注：CSL即Center for Student Leadership

在学生领导中心，学生们将会得到：

- 对职业和大学生涯进行提前规划和探索。
- 获得与职业目标一致的实习和工作。
- 参加关于公开演讲、简历写作和个人品牌塑造的研讨会。
- 参观高校。
- 有更多探索课外实践和参加暑期发展项目的机会。
- 通过创造和参与社区服务活动来塑造自身的优良品格。
- 发掘自身的天赋、兴趣以及处事方法。
- 每年与不同的校友和演讲嘉宾见面，分享他们的经验和建议。

学术水平



康维尔伊根天主教高中拥有严格的教学课程设置，在课程中提供9个时段的独特的课堂研讨会、美国高考（SAT）备考准备和实习机会

康维尔伊根天主教高中为国际学生提供ESL课程和免费辅导项目，帮助他们更好的学习英语和其他的特定科目。

学校通过美国高考（SAT）预备课程、美国高考（SAT）辅导、双录取课程（30个大学学分，每个学院都认可）、30多门美国大学预修课程（AP课程）和许多有价值的且能提升领导能力课程，为学生提供额外的学术研讨会，丰富通过我们的学生中心提供美国大学预修课程（AP课程）和许多宝贵的领导机会。

美国大学预修课程（AP课程）

线下课程

语言和作文
文学和作文
心理学
欧洲历史
室内艺术
微积分AB
微积分BC
生物学
物理学

线上课程

艺术史
绘画
音乐理论
计算机科学
宏观经济学
微观经济学
英语语言和写作
英语文学和写作
微积分AB
微积分BC

环境科学
物理学1
物理学2
对比政府与政治学
欧洲历史学
人文地理学
美国政府与政治
美国历史学
世界历史学
统计学

社会心理学
法语
生物学
西班牙语
化学

理工类课程

•STEM program（理工类课程）由四个单词的首字母组成：

- Science（科学）
- Technology（技术）
- Engineering（工程）
- Math（数学）



o康维尔伊根天主高中的STEM计划旨在为学生提供体验探究式学习的机会，在工程课程中进行结构化指导，以及在课堂和课外环境中接触机器人和综合技术。

o学生接触这样的环境有助于他们应对具有挑战性的场景，对之前的想法进行质询和研究，对他们的发现进行阐述，将其应用于新情景中，并评估他们的知识和学习过程。

oSTEM教育工作者为CEC教师提供一个支持小组，以调整或整合课程，尽可能地帮助学生在每个学术领域培养跳出思维定式的能力。

o康维尔伊根天主高中的STEM计划的目标是让学生有机会不仅看到工程领域的面貌，而且看到解决问题的技能、以解决方案为导向的学习以及与其他同伴合作的重要性。



体育课&课外活动

我们的教练和工作人员努力促进学业成功，支持运动员在兼顾训练的同时还可以在课堂上保持良好的成绩，并在比赛中挑战自己。通过培养领导技能和提升自信，我们旨在塑造学生拥有像一个真正的冠军一样所该有的品格。

秋季:越野、曲棍球、橄榄球、高尔夫、足球

冬天:篮球、保龄球、摔跤

春天:棒球、长曲棍球、垒球

全年:排球、啦啦队



学生生活俱乐部和活动

艺术俱乐部
象棋俱乐部
社区服务团
管乐团
合唱团
创意写作俱乐部
戏剧俱乐部
与父之舞
法庭辩论会
同学会
礼拜团队
数学竞赛
模拟审判
模拟联合国
段舞
多元文化俱乐部

烹饪俱乐部
心理俱乐部
尊重生命俱乐部
机器人俱乐部
科学俱乐部
精神之夜俱乐部

学生会
知识问答俱乐部
年鉴



视觉艺术

CEC的艺术生接受全面的艺术教育，培养必要的基本技能，并要在四年内培养这些技能。学生有机会创作艺术作品，并在校内和地区艺术展览中展出，以及在就读期间建立作品集。

而关于课外实践，本校与丹纳赫林奇家庭基金会(DLFF)的合作伙伴关系为学生提供了全年特殊的服务学习机会。

课程简介

- 荣誉工作室艺术I:基础
- 荣誉工作室艺术II:设计
- 荣誉工作室艺术III:作品集
- 荣誉工作室艺术IV:专注
- 美国大学预修课程：工作室艺术



表演艺术

通过康维尔伊根天主教高中的表演艺术课程，学生们能够通过扮演各种不同的角色，以及通过演奏来自不同文化的音乐来创造性地展现自己。学生有机会探索和完善他们在器乐、声乐和戏剧表演方面的技能。



课程简介

- H.合唱音乐-音乐会唱诗班
- H.合唱音乐II-室内合唱
- H.器乐-音乐会乐队
- 课外活动机会
 - 赞美敬拜团
 - 礼拜堂唱诗班
 - 所有天主教乐队，合唱团和管弦乐队
 - 剧场

与当地的学者共同生活

-国际学生每年与当地的丹纳赫-林奇家庭基金会(DLFF)学者配对，在校学生在学校社区内培养领导能力。

-活动包括传统的美国、亚洲和欧洲的庆祝活动，包括感恩节大餐、圣诞节庆祝活动和农历新年庆祝活动



设备更新

- 教室装修，化学实验室，工程实验室
- 新表演艺术中心
- 运动场与草皮场地
- 庭院翻新为水生生物研究群落。



大学入学考试

- 亚利桑那州立大学
- 布鲁明顿大学
- 宾厄姆顿大学
- 杜克大学
- 普渡大学
- 普渡大学-韦恩堡分校
- 宾夕法尼亚州立大学
- 迈阿密大学牛津分校
- 俄亥俄州立大学
- 印第安纳大学布卢明顿分校
- 罗切斯特理工学院
- 罗格斯大学新不伦瑞克分校
- 芝加哥艺术学院
- 圣约翰大学-皇后校区
- 纽约州立大学石溪分校
- 纽约州立大学宾厄姆顿
- 纽约州立大学奥尔巴尼
- 锡拉丘兹大学
- 纽约美国音乐戏剧学院
- 天普大学
- 美国天主教大学
- 乔治华盛顿大学
- 加州大学戴维斯分校
- 加州大学欧文分校
- 加州大学圣地亚哥分校



- 加州大学圣克鲁斯分校
- 加州大学河滨分校
- 康涅狄格大学
- 佛罗里达大学
- 特拉华大学
- 马萨诸塞大学阿默斯特分校
- 迈阿密大学
- 密歇根大学
- 纽黑文大学
- 宾夕法尼亚大学
- 匹兹堡大学
- 匹兹堡大学布拉德福德分校
- 罗德岛大学
- 费城科学大学
- 华盛顿大学
- 乌尔辛纳斯学院
- 维拉诺瓦大学
- 弗吉尼亚理工大学
- 西切斯特大学
- 威斯特摩兰县社区学院
- 西弗吉尼亚大学
- 威得恩大学
- 威尔克斯大学



以天主教价值观为基础的教育

服务学习

康维尔伊根天主高中不仅为学生提供了个人和团体成长的机会，还为学生提供了许多将信仰付诸行动的机会。

康维尔伊根天主高中致力于服务社会，同时培养未来的领导者。它与丹纳赫林奇家庭基金会(DLFF)的合作伙伴关系使学生全年都能获得卓越的服务学习机会。





关于 圣安东尼宿舍

房间安排:

- ◆ 每位学生拥有自己独立的房间。
- ◆ 每个房间都有一个带淋浴的私人浴室，与相邻的房间共用。
- ◆ 每个房间包括床，梳妆台，书桌，课桌椅，和衣橱。

工作人员:

- ◆ 每周7天，每天24小时都有员工
- ◆ 大楼内外均设有监控摄像头
- ◆ 我们会监督学生，每月向代理发送报告，告知家长学生的最新进展。

饮食情况

上学日:早餐和晚餐(宿舍)午餐(学校食堂)
非上学日:早午餐和晚餐(宿舍)

学业帮助

作业帮助
放学后两小时的学习辅导

马术和高尔夫课程

学生可参加马术及黄金课程(每周一次)
私人课程:\$60 / 团体课程:\$40*价格可能有所浮动

活动

我校提供各种各样的活动。组织团体旅行到历史名胜古迹、当地博物馆、大学参观等。

大学咨询

每周一小时的大学咨询
托福/SAT辅导每周2小时(每月3次)

音乐课

提供钢琴，小提琴，长笛和声乐课程。

**大学咨询课程、音乐课、马术及高尔夫球课、校内午餐需额外收费。

样例时间表

	Mon	Tue	Wed	Thu	Fri	Sat	Sun
6:30-7:30	Wake up- Breakfast 早餐和起床时间					Wake up 起床时间	
7:30-2:15	Classes 上课时间					Brunch 早午餐 10 AM – 12 PM	
2:15-3:00	Dismissal / Snack Time 下课/点心时间					-Activities 活动时间 -Community Service	Free Time 自由时间
3:00-5:00	Academic Support/After School Activities 学业辅导/课后活动时间 (在二楼自习室学习) Study at the 2 nd -floor study hall						
5:00-6:00	Dinner 晚餐时间						
6:30-8:00	Homework & Project Help / ESL (By appointment) 作业&课程帮助/ESL (预约)					Free Time 自由时间	
8:00-10:30	Personal Time (Homework, Exercise, Study, Etc.) 个人时间 作业、锻炼、学习等						
10:30	Bedtime Onward 就寝时间					↑ Personal Time (Homework, Exercise, Study, Etc.) 时间	
11:30	Bedtime Onward 就寝时间						



我们能提供什么

科目辅导和家庭作业协助



家庭作业



构思作文



考试前的复习



关于学校课
堂的问题

强化英语课程

- 旨在帮助国际学生的强化英语课程；
- 发展和加强英语语言技能；
- 逐步提高听、说、读、写技能；
- 了解美国的学术期望；
- 成功过渡到美国课堂。

演说家

每个月，我们都会邀请演讲嘉宾分享他们精彩的职业生涯：

- 帮助学生了解更多各种各样的工作。
- 让学生更容易找到他们的未来职业。

家庭作业和阅读，写作帮助

帮助学生完成家庭作业：

- 在时间管理的同时强化自己的英语技能。
- 学会如何优先分配任务。

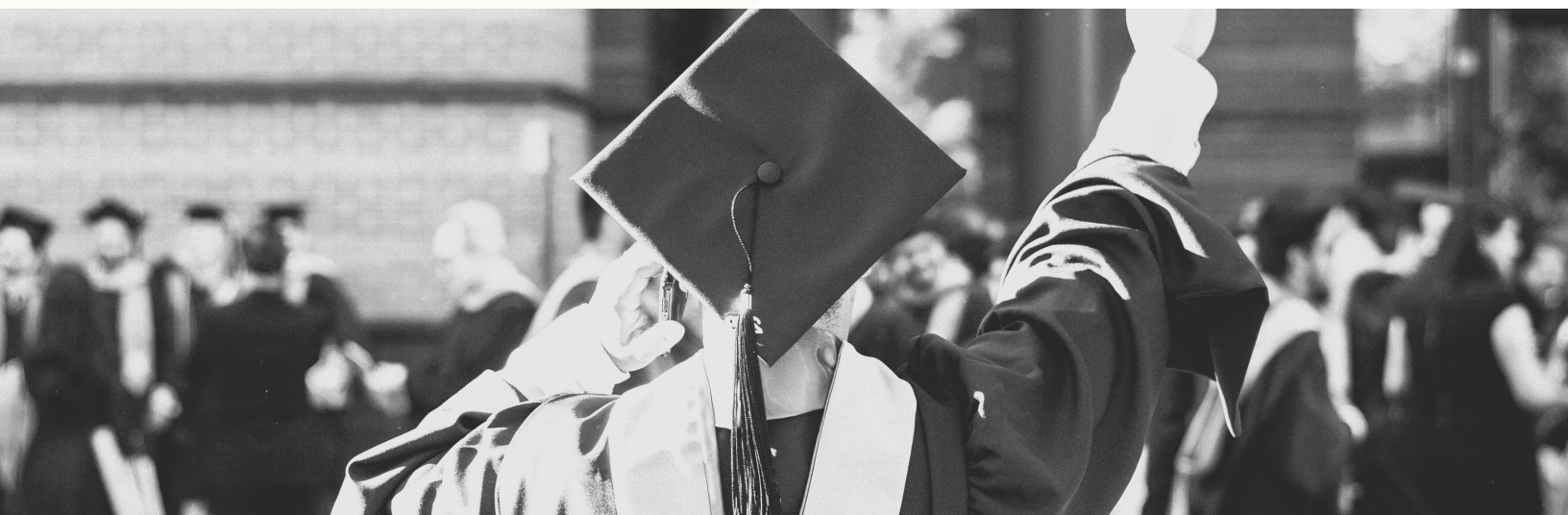
会话伙伴

- 学习如何流利地用英语交谈。
- 会话伙伴可以帮助学生提高英语的使用技巧。
- 多熟悉以英语为母语的学生。

学术&大学

无论学生在学校是落后还是优秀，咨询项目是一个个性化的学生支持系统，这个项目的目的是为了帮助学生最大限度地提高学业水平。

我们为每名学生都分配了一位学术顾问，学生会定期与学术顾问会面，以审查他们在学校的学业进展和经历。在这些一对一的会面中，学生和顾问一起解决正在进行的项目，并制定实现未来目标的路线图。



顾问可以在如下方面提供帮助

- 确定个人动机和学术兴趣；
- 美国大学招生评估；
- 学术进步目标设定；
- 选课计划；
- 对美国学校环境的过渡提供支持；
- 撰写简历。

* 学院咨询服务是为注册者提供的，需收取额外费用。

大学之旅

对于计划在美国上大学的寄宿学生，我们将重点关注他们的具体和独特需求。我们希望帮助学生确定“最适合”他们的大学，发现并满足任何特定要求，并在申请时将他们独特的背景作为突出的闪光点。

大学的信息发布会和校园参观会让学生们更好地了解大学是什么样的，以及他们在那里是否会快乐。现在在时间上的一个小投资可以节省大量的时间、金钱和大学申请期间的麻烦。

哈佛大学

宾夕法尼亚大学

MIT -麻省理工学院

普林斯顿大学

乔治敦大学

乔治华盛顿大学



协助学生将来从事 医学领域



医学院的学习时长和价格都可能影响国际学生避免攻读医学领域的决定。而恰恰相反的是，寄宿于康维尔伊根天主教高中的学生将获得进入医学领域和其他学术专业的信息和支持，如：

1) 医师助理（PA）：在医师的监督下为患者诊断、治疗疾病和开药。该领域有很多工作机会，如急诊医生助理和重症监护室医生助理。

2) 护士执业医师：护士执业医师正迅速成为数百万美国人选择的健康伙伴。作为将诊断和治疗健康状况的临床专业知识与疾病预防和健康管理相结合的临床医生，护士执业医师为医疗保健带来了全面的视角和个人体验。

3) 牙医：帮助患者养成更好的口腔卫生习惯。学生将能够报名参加本科生牙科预科课程，为牙科学校做准备。不断增长的对牙科服务的需求提供给牙科学生有更多的工作机会。

4) 药剂师：为顾客和病人准备、分配和控制药物。学生们将接触到早期的药物研究，这将为他们未来的工作机会做好准备。

5) 脊椎按摩师：检查病人的身体状况以治疗脊椎和关节疼痛。所有年龄段的人都对改善整体身体健康越来越感兴趣，这就要求更多地雇佣脊医。

6) 临床实验室科学家（CLS）：提供数据和医学方面的信息，以确定患者的最佳治疗方法。这一研究领域可以成为一块巨大的敲门砖，因为它也可以为其他医学领域打开大门。

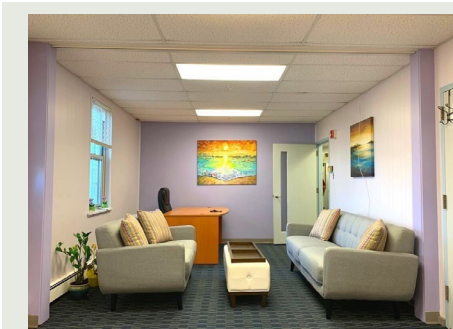
校园附近有什么



H-Mart是最大的亚裔美国连锁杂货店，距离学校仅5分钟车程



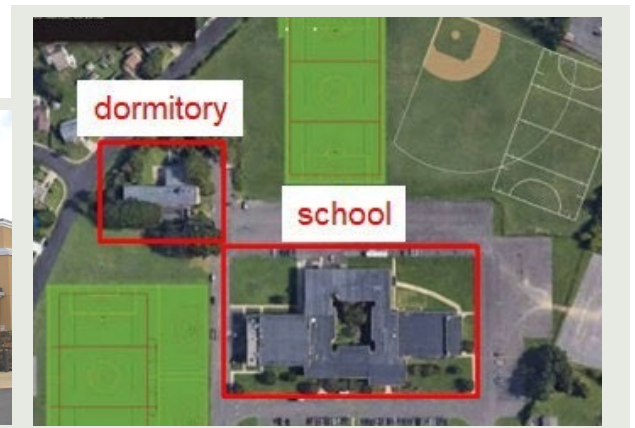
基督教青年会（YMCA）是一个世界性的青年组织，仅需步行即可到达



AnB教育总部位于宿舍楼一层



Wawa是一家24小时营业的便利店，就在离学校一条街的地方



宿舍就在学校大楼旁边

宿舍楼照片



自助食堂



单人间



学生联谊室



学生联谊室



自习室



学生厨房

宿舍楼照片



活动室



活动室



宿舍楼的外景



宿舍对面的学校景观



AnB 教育总部



AnB 教育总部

康维尔伊根天主教高中 寄宿学生收费表

2024-2025年秋季（全年）

全面管理寄宿计划

55800美元+保证金2000美元 \approx 413,745元（¥）

基本寄宿计划

45800美元+保证金2000美元 \approx 342,259元（¥）

半年（一学期）

全面管理寄宿计划

31012.50美元+保证金1000美元 \approx 228,774元（¥）

基本寄宿计划

26012.50美元+保证金1000美元 \approx 193,406元（¥）

AnB教育会根据学生的学习成绩、英语考试成绩和zoom
面试成绩提供奖学

AnB教育的奖学金从1000\$-5000\$不等